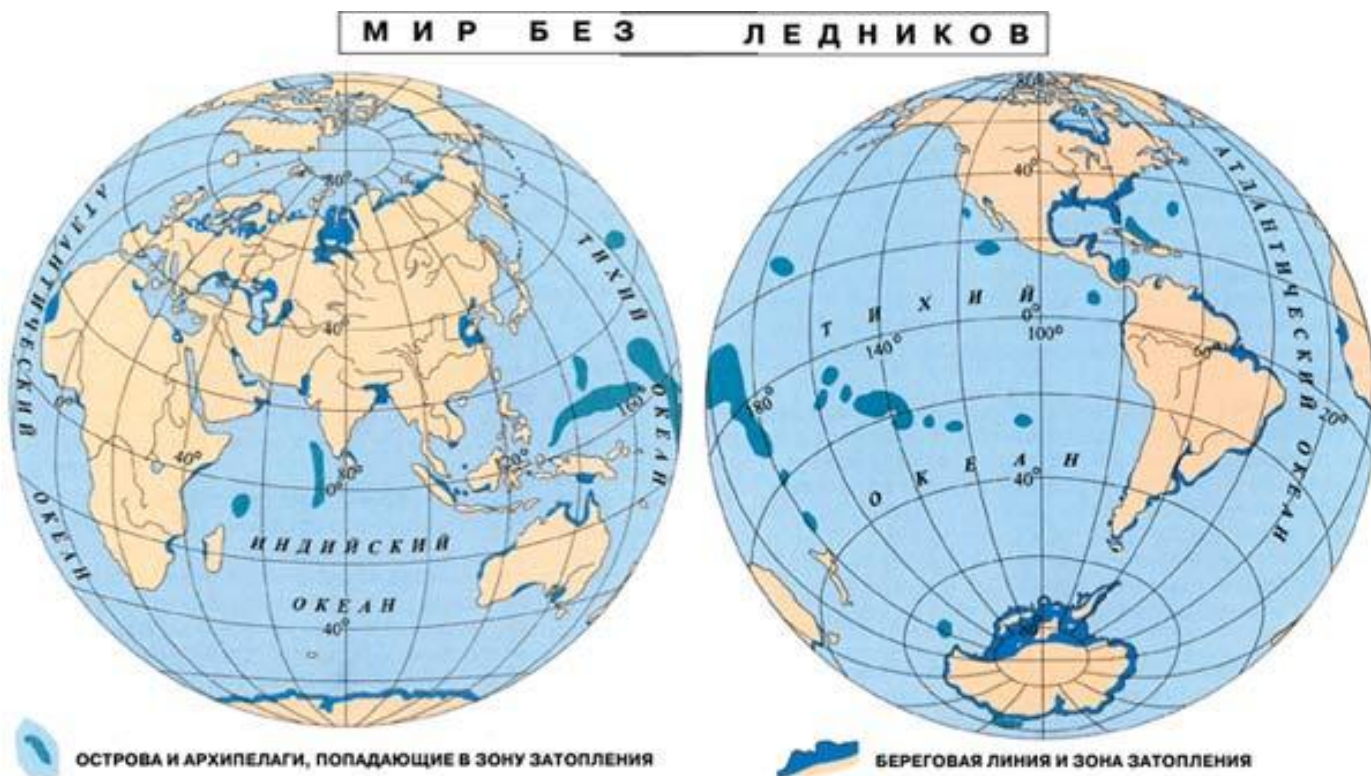


8 класс Вариант 1.

1. Географические факторы оказывают огромное влияние на формирование природных зон Земли и распространение живых организмов. Какие вам известны живые организмы, распространённые максимально широко на территории планеты? Как называется группа таких организмов? Какие географические и экологические факторы этому способствуют?

2. Перед вами гипотетическая карта «Мир без ледников», составленная учеными-географами. Вам предлагается описать возможные изменения береговой линии материковой части Евразии, при развитии данного сценария (в случае полного таяния ледников), исходя из анализа предложенной карты.

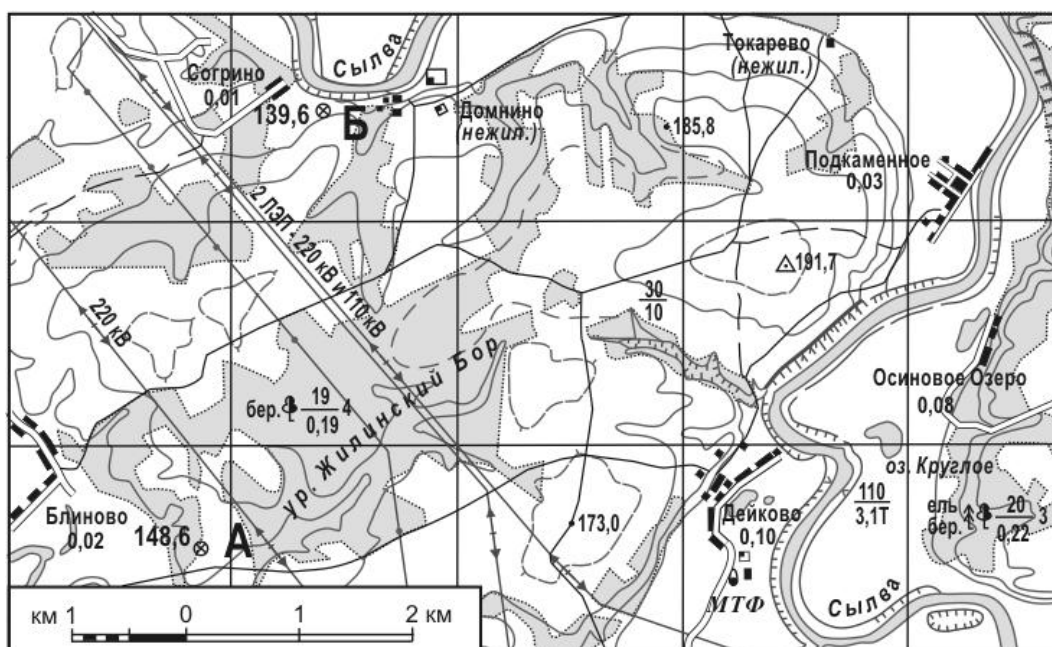


3. Какие неблагоприятные природные процессы и явления характерны для трассы Байкало-Амурской железнодорожной магистрали (БАМ), в пределах участка «Северобайкальск – Чара»? Какие биотические и абиотические факторы (особенности) природной среды снижают комфортность среды обитания в населенных пунктах, примыкающих к этой части БАМ. Какие формы рельефа экзогенного происхождения можно встретить на протяжении этого маршрута? По территории каких субъектов РФ проходит этот участок БАМа?

4. Впервые в нашей стране на это необычное явление обратил внимание казак Я. Святогоров, а более подробно его изучили первопроходцы из экспедиций, организованных Семёном Дежнёвым и Иваном Ребровым. В специальных посланиях русскому царю они засвидетельствовали наличие особых зон, где даже в самый разгар лета почва оттаивает максимум на два аршина. О каком природном явлении идет речь? Назовите единственный материк, на котором данное явление отсутствует. Можно ли встретить данное природное явление в Европейской части России, южнее 50° с.ш.? Свой ответ аргументируйте.

5. . Перед Вами фрагмент топографической карты. Внимательно посмотрите на карту и выполните задания:

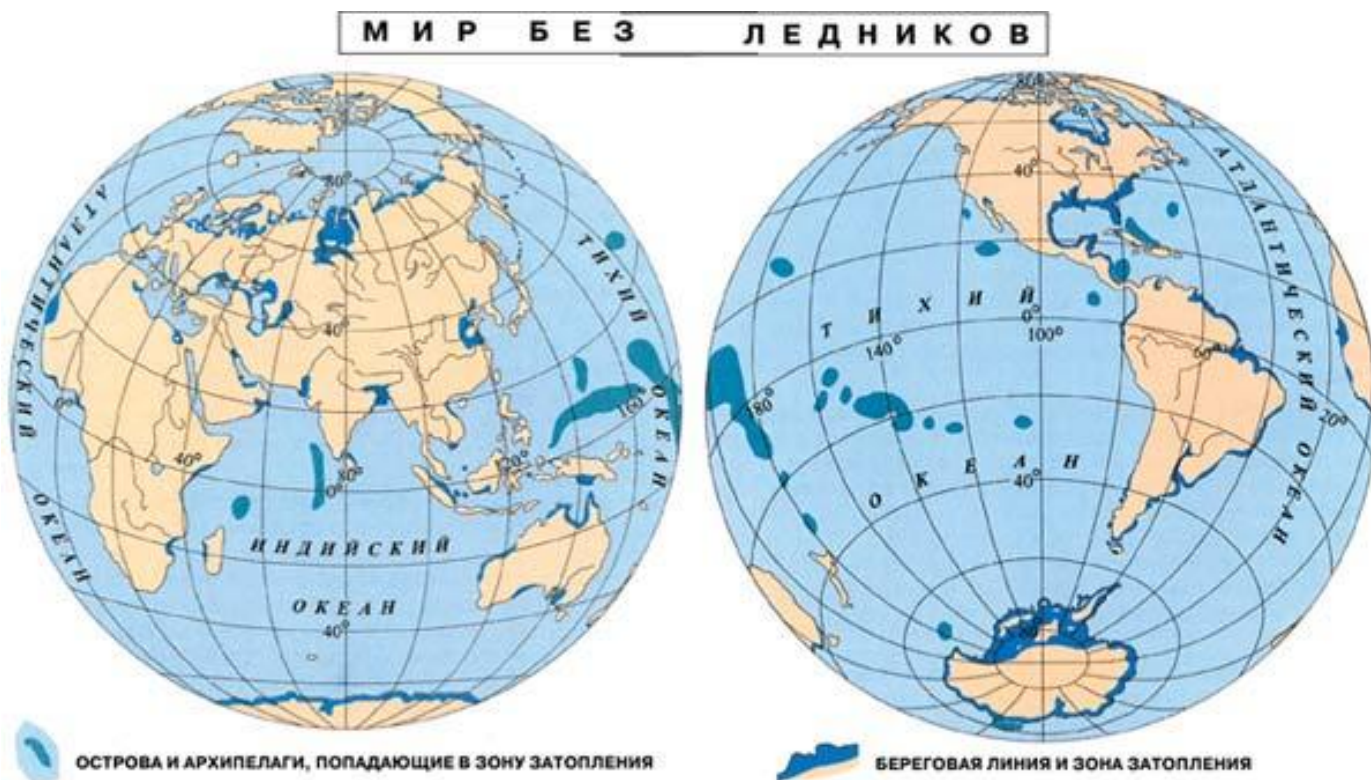
1. Найдите на карте точки А (148,6) и Б (139,6), определите кратчайшее расстояние между ними.
2. Найдите самую высокую точку, лежащую на отрезке АБ. Определите ее высоту над уровнем моря с точностью до десятых долей метра.
3. Отрезок АБ проходит через урочище Жилинский бор. Какие деревья преобладают в лесу в пределах данного урочища?
4. Восточнее Жилинского Бора (на берегу реки Сылва) расположен элемент (форма) рельефа. Как он называется? Укажите его глубину.
5. Каковы ширина и глубина реки Сылва в районе деревни Дейково?
- 6.



8 класс Вариант 2.

1. Географические факторы оказывают огромное влияние на формирование природных зон Земли и распространение живых организмов. Какие вам известны живые организмы, распространённые очень ограниченно на территории планеты? Как называются такие группы организмы? Какие географические и экологические факторы этому способствуют?

2. Перед вами гипотетическая карта «Мир без ледников», составленная учеными-географами. Вам предлагается описать возможные изменения береговой линии материковых частей Северной и Южной Америки, Австралии и Антарктиды, при развитии данного сценария (в случае полного таяния ледников), исходя из анализа предложенной карты.



3. Какие неблагоприятные природные процессы и явления характерны для трассы Байкало-Амурской железнодорожной магистрали (БАМ), в пределах участка «Тында – Комсомольск-на-Амуре»? Какие биотические и абиотические факторы (особенности) природной среды снижают комфортность среды обитания в населенных пунктах, примыкающих к этой части БАМ. Какие формы рельефа экзогенного происхождения можно встретить на протяжении этого маршрута? По территории каких субъектов РФ проходит этот участок БАМа?

4. Впервые в нашей стране на это необычное явление обратил внимание казак Я. Святогоров, а более подробно его изучили первопроходцы из экспедиций, организованных Семёном Дежнёвым и Иваном Ребровым. В специальных посланиях русскому царю они засвидетельствовали наличие особых зон, где даже в самый разгар лета почва оттаивает максимум на два аршина. О каком природном явлении идет речь? Назовите единственный материк, на котором данное явление отсутствует. Можно ли встретить данное природное явление в Европейской части России, южнее 50° с.ш.? Свой ответ аргументируйте.

5. Перед Вами фрагмент топографической карты масштаба 1:100000. Внимательно посмотрите на карту и выполните задания:

1. Найдите на карте точки А (173,0) и Б (191,7), рассчитайте кратчайшее расстояние между ними.
2. Найдите самую низкую точку рельефа, лежащую на отрезке АБ. Укажите ее высоту над уровнем моря с точностью до десятков метров.
3. Какие деревья преобладают в лесу на правом берегу реки Сылва?
4. Какова скорость течения реки Сылва в районе деревни Дейково?
5. Укажите, какие высоты на карте соответствуют горизонталям с бергштрихами?

